



PRESSEMITTEILUNG

Phuket-Sandbox startet am 1. Juli Thailand leitet nächste Phase der Öffnungsstrategie ein

Frankfurt/.M, 28. Juni 2021 – Die Insel Phuket beginnt am 1. Juli 2021 wie geplant mit der so genannten Sandbox-Strategie zur Reaktivierung des internationalen Tourismus. Voraussetzung für jeden international Reisenden auf dem Weg nach Phuket ist eine vollständige Impfung und Negativtestung bei Ankunft, für Kinder ist ein negatives Schnelltest-Ergebnis ausreichend. Reisende müssen nach Ankunft nicht in Quarantäne, sich jedoch 14 Tage auf der Insel aufhalten, bevor eine Weiterreise möglich ist.

Nachdem der vom Thailändischen Fremdenverkehrsamt TAT entwickelte mehrstufige Fahrplan zur Öffnung Thailands für den internationalen Tourismus freigegeben wurde, gelten für die Insel Phuket folgende Reisebestimmungen:

Was vor der Reise zu beachten ist

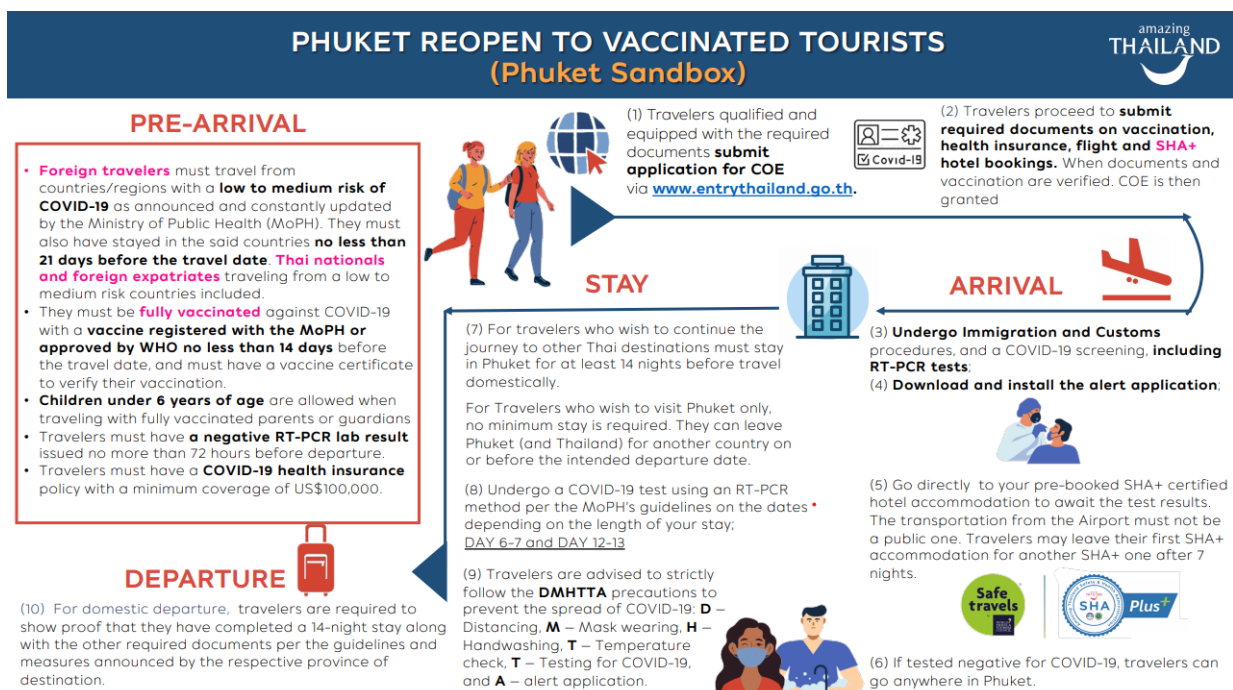
- Einreisen dürfen Reisende mit vollständigem Impfschutz aus Ländern mit geringem Risiko, in denen sie sich vor Abreise mindestens 21 Tage ununterbrochen aufgehalten haben. Eine entsprechende Liste gibt das thailändische Gesundheitsministerium heraus. Deutschland gilt aktuell als Medium-Risk-Land. (Stand 28.06.21), und somit gelten die Sandbox-Regularien.
- Neben dem mindestens 14 Tage alten Impfzertifikat für ein von der MoPH oder WHO zugelassenen Impfstoff muss ein negatives PCR-Testergebnis in englischer Sprache bei Ankunft vorgelegt werden, dessen Ausstellung nicht mehr als 72 Stunden zurückliegt.
- Kinder unter 6 Jahren dürfen nur in Begleitung von vollständig geimpften Eltern oder Aufsichtspersonen reisen. Kinder im Alter von 6-18 Jahren müssen sich bei Ankunft einem RT-PCR-Test unterziehen.
- Vor Abreise müssen Reisende außerdem die App [„ThailandPlus“](#) herunterladen und sich in dieser registrieren.
- Zu den Einreisebedingungen zählt zudem eine Covid-Krankenversicherung mit einer Deckungssumme von min. 100.000 US-Dollar.

- Vor Einreise ist außerdem das so genannte Certificate of Entry (COE) auszufüllen und über www.entrythailand.go.th zu beantragen.

Bei Ankunft auf Phuket

- Vor Ort erwartet Einreisende ein weiterer, kostenpflichtiger PCR-Test und die [Mor Chana-Warn-App](#) muss auf dem mobilen Endgerät installiert werden.
- Vom Flughafen aus geht es zunächst direkt ins Hotel, wo man zunächst im Hotelzimmer auf das Testergebnis warten muss. Sobald ein negatives Testergebnis eingetroffen ist, können Urlauber die Insel erkunden.
- Der Aufenthalt vor Ort ist lediglich in „[SHA+“-zertifizierten Unterbringungen](#)“ möglich. Die Aufenthaltsdauer beträgt mindestens sieben Nächte. Im Anschluss kann das Hotel zwei Mal gewechselt werden.
- Je nach Länge des Aufenthalts muss der kostenpflichtige PCR-Test am 6./7. und am 12./13. Tag wiederholt werden. Im Fall einer Weiterreise in eine andere Provinz oder in ein anderes Land, kann ein weiterer Test nötig sein und sollte entsprechend geprüft werden.
- Wer im Inland weiterreisen möchte, muss zuvor für 14 Nächte auf Phuket eingechekkt gewesen sein und benötigt vor der Weiterreise ein aktuelles negatives PCR-Testergebnis sowie ein Impfungszertifikat.

Zur Orientierung dienen eine unten aufgeführte Grafik sowie die Website zur [Phuket Sandbox](#). Diese soll zudem der Verbreitung irreführender Berichte über nicht beschlossene Kontrollmaßnahmen vorbeugen.



Voraussetzung für die Umsetzung des Fahrplans zur Reaktivierung des internationalen Tourismus ist ein signifikant fortschreitendes Impfgeschehen bei der thailändischen Bevölkerung.

Die „Phuket Sandbox“ gilt als Pilotprojekt. Sukzessive sollen weitere „Sandbox-Modelle“ folgen. Auch für die Insel Koh Samui gibt es bereits erste Reiseregeln. Krabi, Chiang Mai und Phang-nga sollen im Laufe des Sommers angesteuert werden können.

Detaillierte Informationen zu den Einreisebestimmungen sind bei der thailändischen Botschaft in Berlin oder den zugehörigen Generalkonsulaten in Frankfurt und München erhältlich. Es wird unbedingt empfohlen, sich hinsichtlich Aktualisierungen der Reisebestimmungen zu informieren.

Über die Tourism Authority of Thailand

Über die Tourism Authority of Thailand Mit zuletzt rund 855.000 Besuchern pro Jahr, zählt Thailand zu einem der beliebtesten Fernreiseziele der Deutschen. Prachtvolle Tempelanlagen, spektakuläre Traumstrände und exotische Natur machen das südostasiatische Land zu einem faszinierenden Reiseziel. Seine einzigartige Willkommenskultur gilt neben der landschaftlichen Schönheit und der kulinarischen Vielfalt als wohl stärkstes Wiedererkennungszeichen Thailands und lässt Gäste zahlreich auch mehrfach im Jahr wiederkehren. 2020 feiert die Tourismusbehörde Thailands ihr 60-jähriges Jubiläum und blickt auf sechs Jahrzehnte thailändische Gastfreundschaft zurück. Ansprechpartner für die für die deutschsprachigen Märkte ist das Büro des Thailändischen Fremdenverkehrsamts mit Sitz in Frankfurt.

Thailändisches Fremdenverkehrsamt

Laura Stäter
Senior Marketing & PR Executive
Kirchnerstraße 6-8
60311 Frankfurt/M.
T: +49 69 138139-14
E-Mail: laura@thailandtourismus.de
www.thailandtourismus.de
blog.thailandtourismus.de
www.tatnews.org

Pressekontakt

above & beyond consulting
Veronika Bulowski / Yvonne Pollakowsky
E-Mail: pr@thailandtourismus.de